



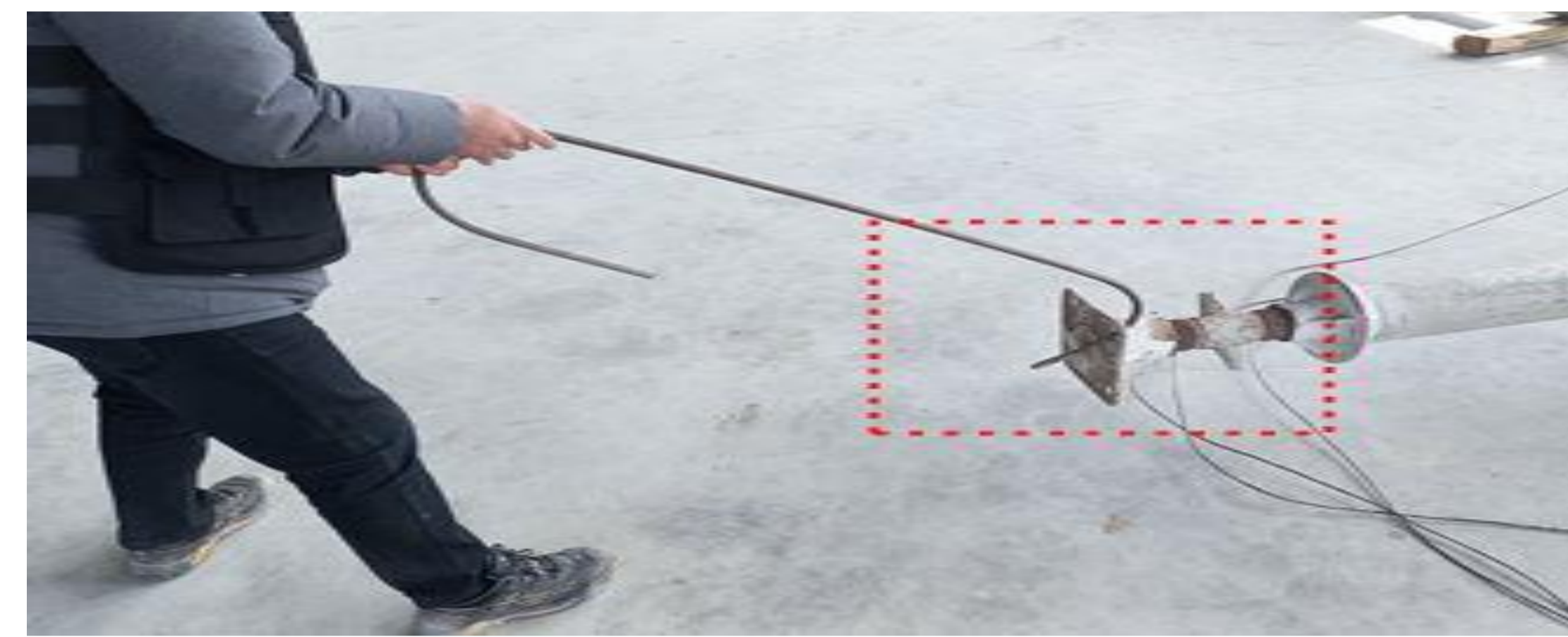
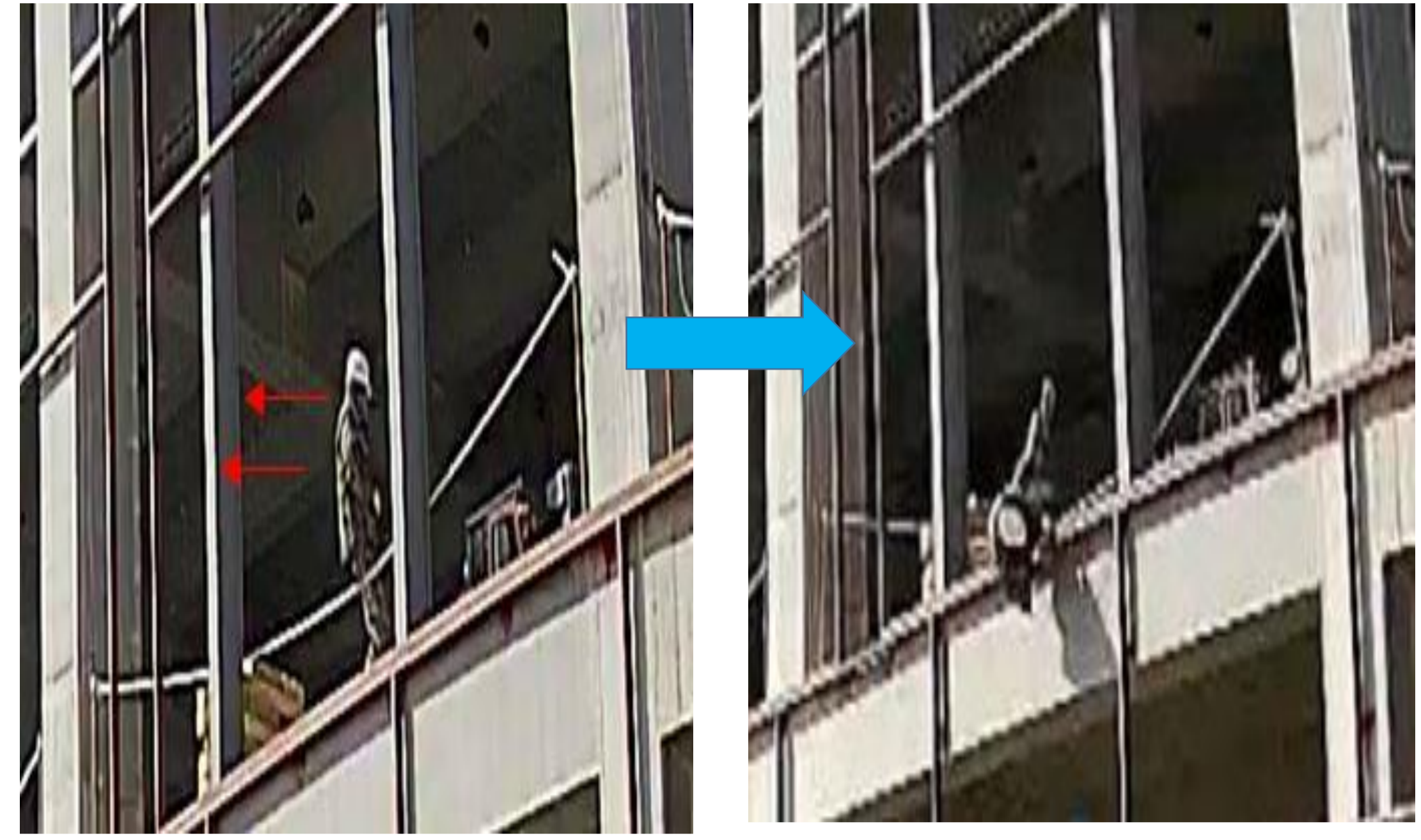
건설자재(잭서포트) 정리 중 추락



재해개요

발생형태	부상 정도	연령	동종경력
추락	사망 1명	63세	-

2023. 2. 00(화) 13:47경 인천광역시 중구 소재 00000 (주) 현장에서 지상 3층 단부 주변에 적재된 잭서포트를 철근 갈고리를 사용하여 인력으로 당겨서 정렬하던 중 몸의 중심을 잃어 단부에서 약 11m 아래 바닥으로 떨어져 사망함



작업상황

- (정 상) 근로자가 떨어질 위험이 없는 적재장소를 선정하거나 떨어질 위험이 있는 장소에서 작업을 수행할 경우 추락방호 조치를 실시한 후 작업 수행
- (사고 당시) 떨어질 위험이 높은 적재장소를 선정하였고, 추락방호 조치가 되지 않은 상태에서 작업 수행

발생원인

- 직접원인**
 - (추락방호 미 조치) 추락방호 조치가 되지 않은 상태에서 작업 수행
- 기여요인**
 - (작업계획) 작업방법, 순서, 방향, 장소, 동선 등을 사전에 계획·검토 하지 않음
 - (작업방법) 잭서포트는 개당 중량이 170kg으로 인력으로 취급하기 부담스러운 작업임
 - (재해장소) 기둥간격이 넓고 층고가 높아 개구부 면적이 넓어 추락위험이 높은 장소임

예방대책

- 기준에 적합한 추락방호 조치**
 - 법적 기준에 적합한 추락방호 조치를 실시하고, 추락위험이 높은 장소에서 인력작업을 수행할 경우 위험예방을 위한 안전대 지급.착용
- 중량물 취급 작업계획서 작성 및 계획서에 따른 안전작업 실시**
 - 중량물 취급 시 작업방법, 순서, 방향, 장소, 동선 등을 계획·검토하고 안전대책이 포함된 작업 계획서를 작성한 후 필요한 안전조치 실시 및 작업 수행
- 작업방법 개선**
 - 인력작업을 지양하고, 장비로 잭서포트 해체 작업 시 동시에 정리작업을 수행하여 안정성을 확보하는 방안으로 작업방법 변경

※ 본 OPS는 동종재해 예방을 목적으로 안전보건공단에서 제작하여 제공하는 것으로 일부 내용이 재해 발생 상황과 다를 수도 있음을 알려드립니다